

ケアハウスエコトピア酒々井

① ゆっくりくつろげるリビングとミニキッチン。勿論、バリアフリーです。



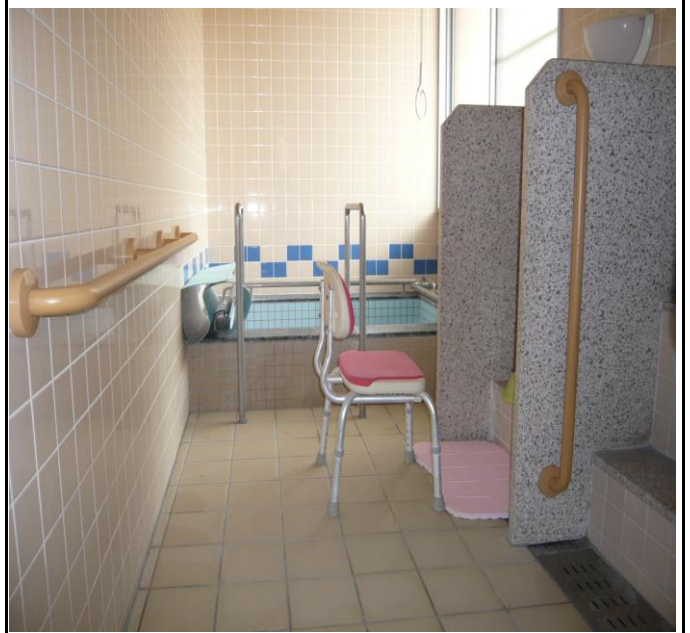
③ 女性浴室。滑り難い床に貼り替え、手摺も増設しました。



② 2人部屋には和室と浴室が付いています。※1人部屋にはありません。



④ 落ち着いた空間の男性浴室。リニューアルしました。



「見学、ご相談承ります。お気軽にお越し下さい。」



静かな環境の中で心穏やかに安心して暮らせます。



【1人部屋】60歳以上の方で介護を必要とされない方
【2人部屋】お2人とも60歳以上若しくは、どちらかが60歳以上で介護を必要としない方

入居条件

【居室】 リビング(約8畳)ミニキッチン・洗面台・トイレ付 ※2人部屋のみ和室(6畳)・浴室

【保証金】 300,000円(1人部屋)500,000円(2人部屋)。退居時に原状復帰に伴う修繕費及びハウスクリーニングの費用を差し引いた金額を返却します。

生活費	1ヶ月の食事代に該当(朝、昼、夜の3食)	44,500円
居住費	家賃に相当します	22,500円 (1名)
サービス費	施設を運営する為の人件費・管理費です。入居者の前年度の年収により県で定められた額(18段階)	7,000円 ~ 92,000円
夏季冷房費	7月から9月までの期間に加算されます	1,230円
冬季暖房費	11月から3月までの期間に加算されます	1,960円

【例】※1人年間所得1,500,000円 2人合計3,000,000円の場合

【お1人の場合】生活費44,500円+居住費22,500円+サービス費10,000円=77,000円

【お2人の場合】生活費44,500円+居住費22,500円+サービス費7,000円=74,000円(1名)

74,000円×2=148,000円(2名) ※いずれも別途電気代、電話代(契約者のみ)がかかります。

このようなサービスを行っています

管理栄養士が献立した美味しい食事

入浴:14:00~19:00の間、毎日入浴できます。(男性は平日は15:00~19:00)

各お部屋に呼び出し装置付(24時間体制で安心)

四季折々の外出(お花見、外食、日帰り旅行など)

買い物や通院などにご利用できる路線サービス

介護予防体操(毎日)の他、各クラブ活動

ご入居までの
流れです。

①まずは、ご見学から始まります。(心配な事が御座いましたら、ご遠慮なく仰って下さい)

②当該施設や周りの環境など、ご納得頂ければ入居申込書と医療情報提供書をご提出頂きます。

③当該施設長との面接を行います。(ご入居の可否は3日以内にご連絡致します)

④ご契約となります。

⑤契約締結後は、その日からご入居が可能となります。勿論、引越しの日取りはご自由です。

※お部屋が空いていない場合は待機者となります。空き部屋が出た際は速やかにご連絡致します。